

# Säkerhet på Skatteverket

Säkerhetsnätverket 8 september 2020

# AGENDA

1. Vad är Skatteverket?
2. Säkerhetshot
3. Säkerhet på Skv
  1. Igår
  2. Idag
  3. Imorgon
4. Säkerhetslägesbild och Säkerhetsplan
5. Krisledning (Ledning)
6. Sammanfattning/Avslutning



## Vårt uppdrag

- Bidra till att säkerställa finansieringen av den offentliga sektorn
- Bidra till ett väl fungerande samhälle för medborgare och näringsliv
- Motverka brottslighet

# Våra huvuduppgifter

- Fastställa och ta in skatter
- Sköta folkbokföringen
- Ansvara för äktenskapsregistret
- Genomföra fastighetstaxering
- Registrera bouppteckningar
- Utfärda id-kort för personer folkbokförda i Sverige
- Förebygga och utreda skattebrott
- Vara borgenär åt staten



# Från ärende- till informationsorienterat arbetssätt

Informationen  
hanteras  
i kundens  
situation

Rätt information  
används på ett  
säkert sätt

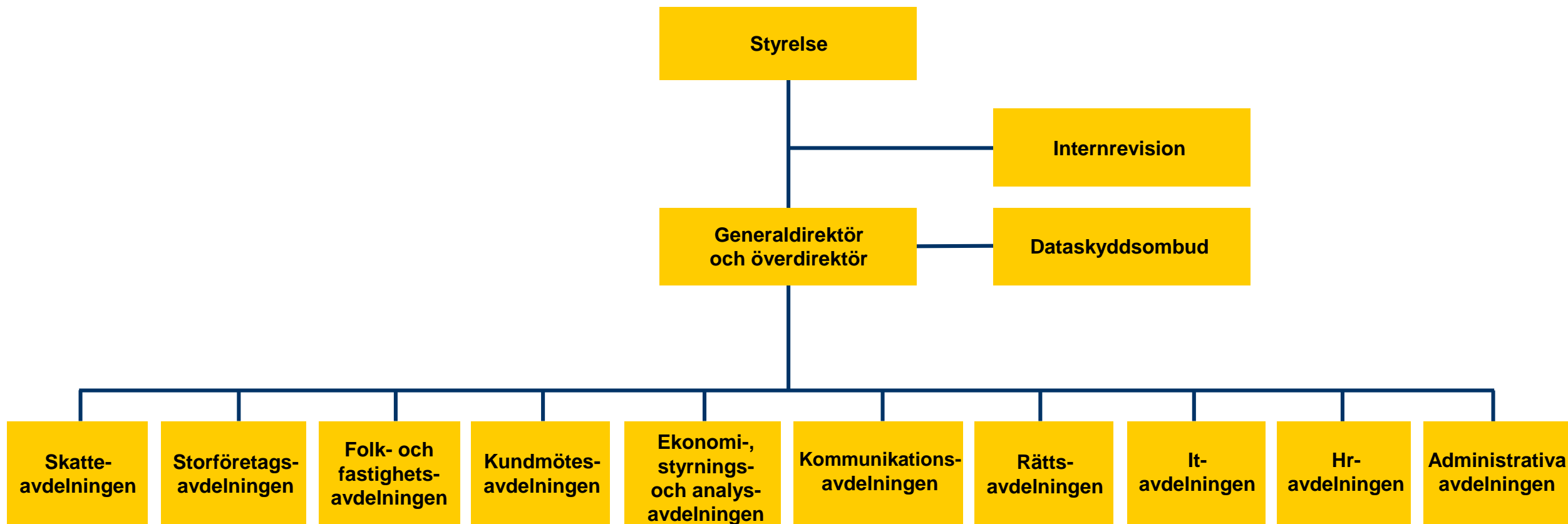
Ledarskap och  
medarbetarskap  
utvecklas  
i förändring

**Att fundera på?**

Vad är kundens situation?

Vad menas med rätt information?

# Skatteverkets organisation



# Vad händer om:

- det inte går att genomföra deklARATIONEN i Sverige?
- uppgifterna i hela folkbokföringen manipuleras och blir fel?
- adressuppgifter för de med skyddad folkbokföring röjs?
- om Skv e-tjänster ligger nere i några dagar?

## Skatteverkets skyddsvärden

- Information
- Person
- Utrustning
- Lokaler
- Verksamhet –( Uppdrag - Anseende – Förtroende)

# Att fundera på:

- Vilket är det viktigaste skyddsvärdet där du jobbar?
- Hur skyddar ni det?



# AGENDA

1. Vad är Skatteverket?
2. **Säkerhetshot**
3. Säkerhet på Skv
  1. Igår
  2. Idag
  3. Imorgon
4. Säkerhetslägesbild och Säkerhetsplan
5. Krisledning (Ledning)
6. Sammanfattning/Avslutning

*”Säkerhetshot eller säkerhetshotande verksamhet kännetecknas av att de hotar säkerheten för personal, materiel, information, planer, anläggningar och verksamhet”.*

*”Ett hot är den sammanvägda bilden av en angripares vilja och förmåga att angripa ett skyddsvärde. Hotet kan därför beskrivas som den sammanvägda bilden av intention, kapacitet och tillfälle.”*

*”hot blandas ofta ihop med sårbarheter eller risker vilket får allvarliga konsekvenser för riskhantering”*

# Säkerhetshot

Bedömning (exempel)

Dimensionerande säkerhetshot för Skv utgörs av Kriminalitet och Underrättelsehotet.

5	Mycket högt hot
4	Högt hot
3	Förhöjt hot
2	Lågt hot
1	Inget identifierat hot

Säkerhetshot	Tidigare	Nu	Senaste ändring
Terrorism	5	1	2017-01-01
Underrättelse	4	2	2019-01-01
Säkerhetsstämning	3	3	2018-01-11
Subversion	2	4	2017-01-01
Kriminalitet	1	5	2017-01-01

# Säkerhetsshot – bearbetning och rapporter

## Bearbetning

- Rapporter från andra myndigheter
- Rapporter från Skv
- Bearbetning av egen information:
  - Incidentrapportering
  - Avvikelser från driftmiljön
  - Säkerhetsprovning

## Våra rapporter/Lägesbild

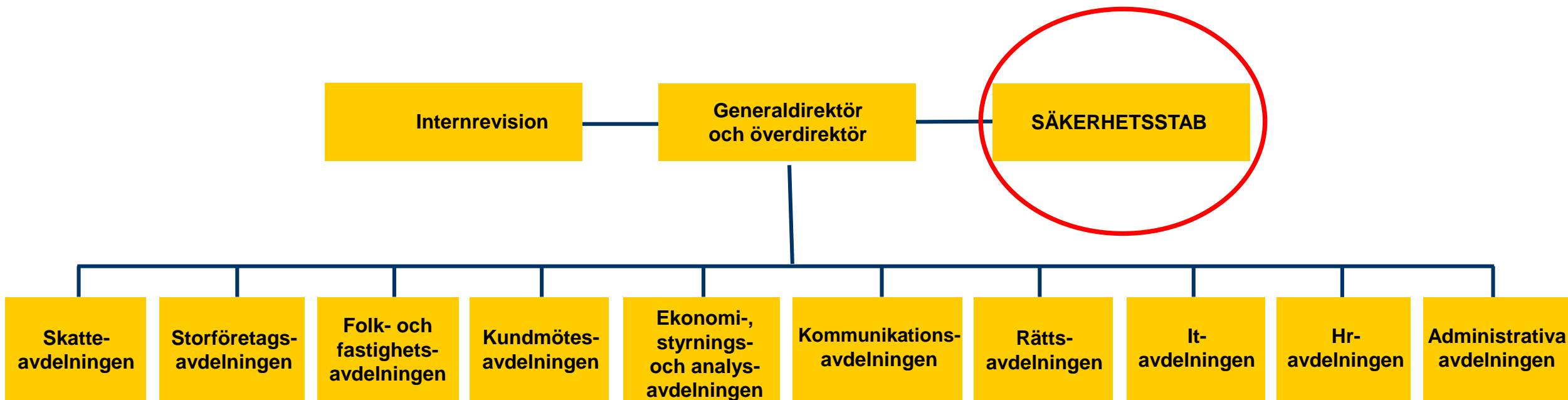
- Veckolägesbild (Säk och KA samt berörd verksamhet)
- Månadslägesbild – Ledningsgrupper
- Fastställd hotbeskrivning – skriftlig rapport.

# AGENDA

1. Vad är Skatteverket?
2. Säkerhetshot
3. **Säkerhet på Skv**
  1. Igår
  2. Idag
  3. Imorgon
4. Säkerhetslägesbild och Säkerhetsplan
5. Krisledning (Ledning)
6. Sammanfattning/Avslutning

*”Jag är rätt säker på att någon jobbade med säkerhet på den skattemyndighet jag tillhörde. Jag vet dock inte vem det var eller vad ”hen” gjorde”. På den tiden jobbade jag med ADB och började jobba med säkerhet när säkerhetsstaben bildades”*

# Skatteverkets organisation igår



Säkerhetsfunktionen var inte verksamhetsanpassad  
Centraliserad till Solna (140 verksamhetsplatser)

# AGENDA

1. Vad är Skatteverket?
2. Säkerhetshot
3. **Säkerhet på Skv**
  1. Igår
  2. **Idag**
  3. Imorgon
4. Säkerhetslägesbild och Säkerhetsplan
5. Krisledning (Ledning)
6. Sammanfattning/Avslutning

*”När vi etablerade den verksamhetsanpassade säkerhetsorganisationen kändes det som en Tsunami med uppgifter kom emot oss. Jag hade aldrig föreställt mig att säkerhetsfrågorna skulle kunna vara så aktuella och viktiga ute i verksamheten”*

# SÄKERHETSCHEF

Controller  
Chefshefsstöd  
Förändringsledare

## INFOSÄK

Styrning, utveckling, förvaltning samt stöd av:

- Informationssäkerhet – inklusive skyddet av information inom säkerhetsskydd, KRT, säkskydd och OSL
- GDPR
- Fysiskt skydd
- Behörighetsstyrning
- Utbildning inom området

## VERKSAMHETSSÄK

Styrning, utveckling, förvaltning samt stöd av:

- Säkerhetsskyddanalys av våra skyddsvärden
- SUA
- Riskhanteringsförmåga
- Kris och kontinuitet
- Totalförsvaret
- Signalskydd
- Utbildning inom området

## PERSONALSÄK

Styrning, utveckling, förvaltning samt stöd av:

- Internutredningar
- Personalsäkerhet
- Otillåten påverkan
- Säkskydd/ samtal och uppföljning
- Utbildning inom området

## SÄKSTRATEG

- Informationssäkerhet
- Lägesbild – inhämta och delge
- Personalsäkerhet och oegentligheter
- Säkerhetsskyddsamtal
- Personskydd och personsäkerhet
- Övrigt
- Utbildningar

## SÄKSTÖD

- Incidenter – uppföljning
- Resesäkerhet – uppföljning
- Beställningstjänster/ stödtjänster – ej via strategerna
- Registerkontroll – admin i Rosen
- Korthantering – admin i NetID
- Behörighetshantering – admin i Poge
- Fråga säkerhetsenheten 48030
- Strukturerande bearbetning och analys – veckolägesbilden
- Genererande bearbetning

Styrande/stödjande

Verksamhetsnära stöd

# Säkerhet idag

## Identifierade förändringsbehov

Säkerhet behöver:

- jobba nära avdelningarna. ✓
- vara proaktiv. ✓
- ha en långsiktig plan som går mot Skv inriktning. ✓
- vara en uppskattad “shared service”.

## Gjort hitintills (24 månader)

- Säkerhetsstrategier på alla avdelningar.
- Ny verksamhetsanpassad säkerhetsorganisation.
- En säkerhetsplan som sträcker sig till 2025 som stödjer arbetet med att bli informationorienterade.
- Nya metoder för systematisk säkerhetsuppföljning.
- Förbättrat säkerhetskulturen.



# Att fundera kring

- Vilket värde skapar säkerhetsfunktionen där du jobbar idag?
- Vilket värde skulle du vilja att säkerhetsfunktionen skapar imorgon?
- Vad krävs för att DU ska nå dit?
- Vilken påverkan har organisatorisk hemvist och mandat?

# AGENDA

1. Vad är Skatteverket?
2. Säkerhetshot
3. **Säkerhet på Skv**
  1. Igår
  2. Idag
  3. **Imorgon**
4. Säkerhetslägesbild och Säkerhetsplan
5. Krisledning (Ledning)
6. Sammanfattning/Avslutning

*”På Skatteverket talar vi idag om att vi har en säkerhetsfunktion som på ett bra sätt stödjer verksamhetens behov. Jag tror att vi måste sluta prata om säk och verksamheten. Imorgon skall säkerhetsfunktionen vara en integrerad del av verksamheten. Det skulle skapa ännu bättre förutsättningar för balanserad och proaktiv säkerhet”*

# Säkerhet imorgon

## Antaganden

- I kundens naturliga miljö (på kundens villkor)
- Informationsamhället fortsätter att utvecklas
- Säkerhetshoten blir fler och mer komplexa
- Ett ännu mer agilt arbetssätt

## Vad som krävs

- Från stödfunktion till kärnverksamhet
- IT/CYBER är en grundkompetens inom alla säkerhetsområden
- Ökad samordning mellan myndigheter/företag och organisationer
- Security by design

# AGENDA

1. Vad är Skatteverket?
2. Säkerhetshot
3. Säkerhet på Skv
  1. Igår
  2. Idag
  3. Imorgon
4. **Säkerhetslägesbild och  
Säkerhetsplan**
5. Krisledning (Ledning)
6. Sammanfattning/Avslutning

# Säkerhetsshot

Bedömning (exempel)

Dimensionerande säkerhetsshot för Skv utgörs av.....

5	Mycket högt hot
4	Högt hot
3	Förhöjt hot
2	Lågt hot
1	Inget identifierat hot

EXAMPLE

Säkerhetsshot	Tidigare	Nu	Senaste ändring
Terrorism	5	1	2017-01-01
Underrättelse	4	2	2019-01-01
Sabotage	3	3	2018-01-11
Subversion	2	4	2017-01-01
Kriminalitet	1	5	2017-01-01

# Skyddsvärden/Säkerhetsshot

1. 191201-191231 STOCKHOLM – Ombyggnad av skattekontor med skyddsvärd vht
2. 2020 Q1-Q2 GÖTEBORG \_MALMÖ Flytt av skyddsvärd info mellan kontor
3. 2020 – 200120 kommunavräkning och process Samhällsviktig verksamhet
4. 191215 Stockholm –Nytt städföretag

S



# Sårbarhet per skyddsvärde

Skyddsvärde	Sårbarhet	Senaste ändring
Information	5 – Mycket hög	
Person	4 - Hög	
Inte namngivet	3 - Förhöjd	
Lokal	2 - Låg	
Verksamhet	1 – Ingen identifierad	

5	Mycket hög sårbarhet
4	Hög sårbarhet
3	Förhöjd sårbarhet
2	Låg sårbarhet
1	Ingen identifierad sårbarhet

# Skyddsvärdenas sårbarhet

- SLUTSATS

Skyddsvärde	Tidigare	Nu	Senaste ändring
Information	5	1	2019-01-01
Personal	4	2	2019-02-01
Utrustning	3	3	2019-03-01
Lokaler	2	4	2019-04-01
Verksamhet	1	5	2019-05-01

5	Mycket hög
4	Hög
3	Förhöjd
2	Låg
1	NO IDENTIFIED



# SÄKERHETSPLAN

## Skapa förutsättning

- Säkerhetsorg
- IT-SÄK
- Mandat
- Rätt kompetens

## Balanserad skyddsnivå

- Identifiera skyddsvärden
- Prioritera
- Identifiera sårbarheter

## Förstå säkerhets-hoten

- Identifiera och förstå säkerhetshot

## I kundens miljö

- Kravställa externa parnters
- Stödja externa partners
- Säkerhetsuppföljning

## Motverka morgondagens säkerhetshot

- Underrättelsedrivet säkerhetsarbete tillsammans med andra

- 5 faser - Förlyttningar
- Varje fas har flera mätbara aktiviteter
- Hela myndighetens plan
- Uppföljning varje vecka
- Skapar god säkerhetslägesbild

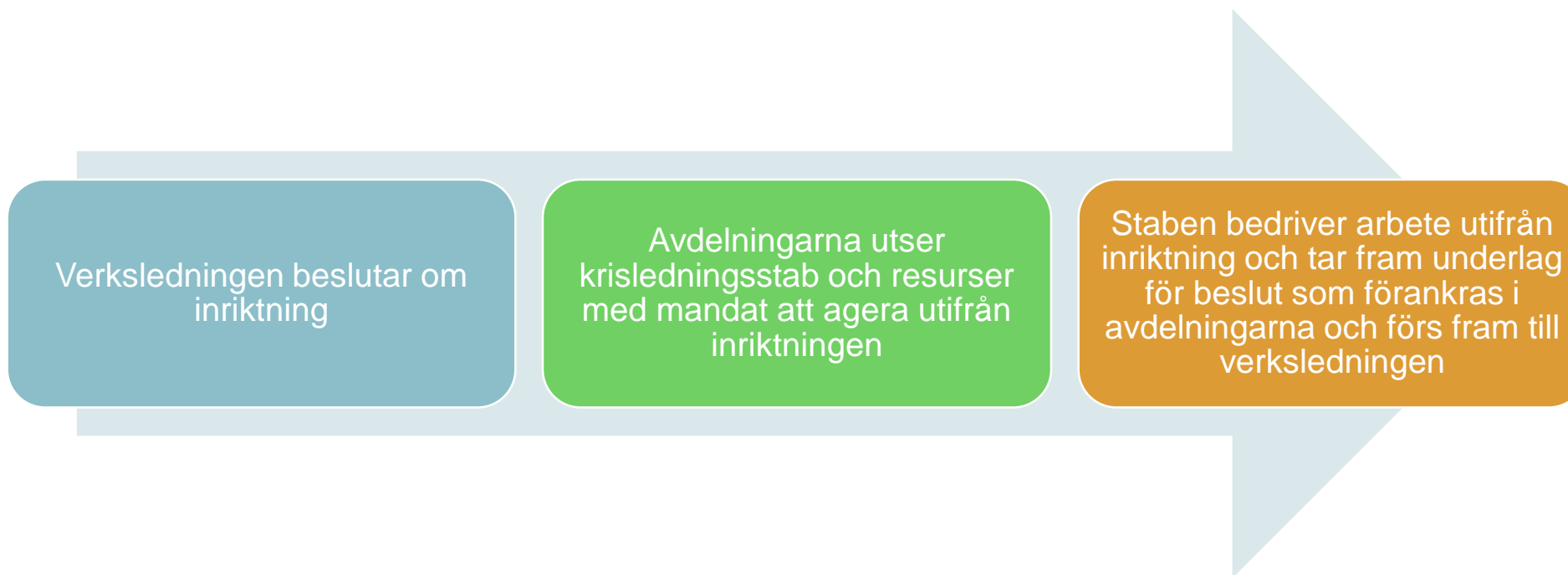
# AGENDA

1. Vad är Skatteverket?
2. Säkerhetshot
3. Säkerhet på Skv
  1. Igår
  2. Idag
  3. Imorgon
4. Säkerhetslägesbild och Säkerhetsplan
5. Krisledning (Ledning)
6. Sammanfattning/Avslutning

# Beskrivning av stabsarbetet



# Beskrivning av stabsarbetet



# Stort fokus på Skatteverkets möjligheter

## Inriktning

- Följa FHM rekommendationer
- Fortsätta lösa våra uppdrag
- De som kan ska arbeta hemifrån
- De som av säkerhets- eller tekniska skäl måste vara på plats är på kontoret.

## Några fokusområden

- Medarbetarnas arbetsmiljö
- Tekniska möjligheter
- Säkerhetslösningar som saknas

# Framgångsfaktorer/Utmaningar

## Utmaningar

- Politik
- Stabsplats och sambandsmedel
- Vilja och påhittighet
- Kort och långsiktig planering
- Samordning på lägre nivå än strategisk
- Avslut

## Framgångsfaktorer

- Ny RIL Krisledning januari
- Ledningens “öra”
- Systematiskt arbetssätt gör det enklare att vara proaktiv
- Handlingskraft
- Nära samverkan SÄK-HR-IT-KA

1. Fakta

2. Prognos

Lägesbild  
2020-00-00

3. Inriktning

4. Åtgärder

# AGENDA

1. Vad är Skatteverket?
2. Säkerhetshot
3. Säkerhet på Skv
  1. Igår
  2. Idag
  3. Imorgon
4. Säkerhetslägesbild och Säkerhetsplan
5. Krisledning (Ledning)
6. **Sammanfattning / Avslutning**



# HINDER/ FRAMGÅNGSFAKTORER

## Hinder

- Säkerhetsmedvetande / säkerhetskultur
- Arv och fördomar- så har vi aldrig gjort förut!

## Framgångsfaktorer

- Lägesbild med konsekvensbeskrivning och systematiska rapporter – trafikljus är bra.
- Fråga vilket stöd/hjälp som behövdes – Försöka skapa värde.
- Långsiktig säkerhetsplan med mätbara aktiviteter.
- Alltid se möjligheterna istället för att fokusera på problem.